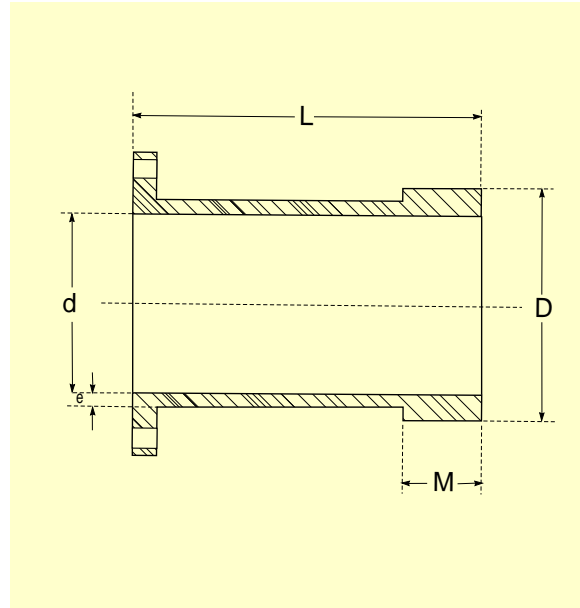


# CONEXIONES Y VÁLVULAS RUD

## EXTREMIDADES



## ESPECIFICACIONES SEGUN AWWA C-110

DIÁM. NOMINAL d		DIÁM. EXTERIOR D	ESPELOR DE LA PARED e		LONGITUD L	LONG. DEL MAQUINADO M		PESO APROX. Kg
mm	plg		mm	plg		mm	mm	
508	2	<b>SE SURTEN EN DIÁMETROS ESPECIALES PARA TUBERÍAS CLASE A-5, A-7, A-10 y A-14. DE FIERRO y PVC</b>	11.1	7/16	350	88.9	3 1/2	8
63.5	2 1/2		11.1	7/16	350	88.9	3 1/2	10
76.2	3		11.1	7/16	350	88.9	3 1/2	12
101.6	4		12.7	1/2	400	88.9	3 1/2	18
152.4	6		14.3	9/16	400	90.5	3 9/16	28
203.2	8		15.9	5/8	400	90.5	3 9/16	41
254.0	10		19.1	3/4	400	122.2	4 13/16	60
304.8	12		20.6	13/16	400	122.2	4 13/16	80
355.6	14		22.2	7/8	400	122.2	4 13/16	99
406.4	16		25.4	1	500	122.2	4 13/16	152
457.2	18		27.0	1 1/16	500	122.2	4 13/16	176
508.0	20		28.6	1 1/8	500	122.2	4 13/16	210
609.6	24		31.8	1 1/4	500	125.4	4 15/16	280
762.0	30		36.5	1 7/16	500	139.7	5 1/2	402
914.4	36		41.3	1 5/8	600	165.1	6 1/2	644

NOTA: Al solicitar las extremidades, denos a conocer marca y clase del tubo o el diámetro exterior del mismo en mm.

NOTA: Extremos bridados según Norma ANSI B 16.1 Pag. #1